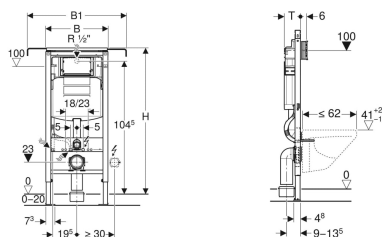


## Prvok Geberit Duofix pre závesné WC, 115 cm, s podomietkovou splachovacou nádržkou Sigma 12 cm, pre upevnenie do bočných stien



Príklad



### Účely použitia

- Pre ľahké konštrukcie
- Pre montáž do predstenových inštalácií v čiastočnej výške alebo na výšku miestnosti
- Pre montáž do inštaláčnych stien na výšku miestnosti
- Pre montáž do systémových stien Geberit Duofix v čiastočnej výške alebo na výšku miestnosti
- Pre montáž do úzkych priestorov a výklenkov
- Pre závesné WC s pripájacími rozmermi podľa EN 33:2011
- Pre závesné WC s vyložením do 62 cm
- Pre jednoduché splachovanie, dvojité splachovanie alebo Štart - Stop splachovanie
- Pre hrúbky podlahy 0–20 cm

### Vlastnosti

- Samonosný rám upravený práškovou farbou
- Šírkovo nastaviteľné
- Rám s otvormi  $\varnothing 9$  mm pre upevnenie v drevostavbe
- Rám pripravený pre podpery pri keramikách WC s malou dosadacou plochou
- Pozinkované nožné podpery
- Vysúvateľné nožné podpery 0–20 cm
- Nožné podpery s brzdou vysúvania
- Otočné nožné pätky
- Hĺbka nožných pätičiek vhodná pre montáž do U-profilov UW 50 a UW 75 a systémových kolajníc Geberit Duofix

### Rozsah dodávky

- Pripojka vody R 1/2", MF kompatibilná, s integrovaným rohovým ventilom a ručným kolieskom
- Montážna ochrana pre servisný otvor
- Pripájacia súprava pre WC,  $\varnothing 90$  mm
- Pripájacie koleno 90° z PE-HD,  $\varnothing 90$  mm

- Možnosť montáže pripájacieho kolena v rôznych hĺbkových pozíciách bez náradia, rozsah nastavenia 45 mm
- Odhlučnené upevnenie pripájacieho kolena
- Podomietková splachovacia nádržka s ovládaním spredu
- Podomietková splachovacia nádržka s izoláciou proti orosovaniu
- Možnosť okamžitého dodatočného splachovania pri výrobnom nastavení
- Montážne a servisné práce na podomietkovej splachovacej nádržke bez náradia
- Pripojka vody vzadu alebo hore v strede
- Montážna ochrana pre servisný otvor chráni pred vlhkosťou a nečistotami
- Montážna ochrana pre servisný otvor s možnosťou skrátania
- S chráničkou pre prívod vody pre pripojenie sprchovacích WC Geberit AquaClean
- Možnosť upevnenia pre elektrické pripojenie
- Možnosť montáže Power & Connect boxu

### Technické údaje

Dynamický pretlak	10-1000 kPa
Maximálna teplota vody	25 °C
Výrobné nastavenie splachovacieho množstva	6 a 3 l
Rozsah nastavenia veľkého splachovacieho množstva	4 / 4.5 / 6 / 7.5 l
Rozsah nastavenia malého splachovacieho množstva	2-4 l

- Prechodka z PE-HD,  $\varnothing 90/110$  mm
- 2 ochranné zátky
- 2 závitové tyče M12
- Pripevňovací materiál

Č. výr.	B	B1	H	T
111.355.00.5	50 cm	80–110 cm	115 cm	12 cm

### Príslušenstvo

- Geberit Power & Connect box
- Súprava Geberit Power & Connect boxu s deliacou stenou s pripojovacou svorkou
- Súprava Geberit Power & Connect box a sieťový zdroj pre prvok pre závesné WC
- Súprava podpier Geberit pre keramiky WC s malou dosadacou plochou
- Nasúvateľná traverza Geberit Duofix, pre upevnenie k bočnej stene
- Súprava pre predĺženie nôh Geberit Duofix pre hrúbku podlahy 20–40 cm
- Podomietková krabica Geberit pre ľahkú a masívnu konštrukciu